

# Chapitre H

CHIRURGIE DE LA MAIN ET DU PIED  
HAND AND FOOT SURGERY



**1** VIS AUTO-COMPRESSIVE  
SELF-COMPRESSING SCREWS

**Vis auto-compressive à double pas Ø2,0 mm**  
**Self-compressing, double pitch screw Ø2,0 mm**



Longueur/Length (mm)	Filetage / Thread (mm)	Code Titanium
11	5	317001T
12	6	317002T
13		317003T
14	7	317004T

**Vis auto compressive canulée à double pas Ø3 mm**  
**Self compressive cannulated double pitch screw Ø3 mm**



Longueur/Length (mm)	Filetage / Thread (mm)	Code Titanium
10	4	317051T
12	6	317052T
14		317053T
16	7	317054T
18		317055T
20		317056T
22		317057T
24		317058T
26		317059T
28		317060T
30		317061T
32	317062T	
34	317063T	

H1  
001

**1** VIS AUTO-COMPRESSIVE  
SELF-COMPRESSING SCREWS

**Vis compressive canulée à double pas Ø2,3 mm**  
**Compressive cannulated double pitch screw Ø2,3 mm**



Longueur/Length (mm)	Filetage / Thread (mm)	Code Titanium
12	6	317071T
14		317072T
16		317073T
18		317074T
20		317075T
22		317076T
24	7	317077T
26		317078T
28		317079T
30		317080T
32		317081T
34		317082T

H1  
002

**1** VIS AUTO-COMPRESSIVE  
SELF-COMPRESSING SCREWS**509241** Set d'instrument pour ostéotomie phalangienne et métatarsienne  
Phalangeal and metatarsal osteotomy instrument set

Code	Description	Qté.
509241B	Plateau d'instrument. Instruments rack.	01
509241P1	Plateau d'implant pour vis. Implants rack for screws.	
509241P2	Plateau d'implant pour vis Implants rack for screws.	01
100414	Davier réducteur à mors denté à système d'arrêt denté. Reduction forceps with teeth points and safety catch.	01
510119	Poignet en T à verrouillage rapide type AO. T-handle with quick coupling chuck AO type.	01
504104	Poignet ergonomique à verrouillage rapide type AO. Ergonomic handle with quick coupling chuck AO type.	01
504115	Brucelle autoserrante pour vis. Self_holding screw forceps.	01
509245	Fraise à chamber perforée type AO. Conical cannulated countersink, AO type.	01
509248	Mèche canulée Ø1,6 mm type AO. Cannulated drill Ø1,6 mm AO type.	01
509243	Mèche canulée Ø2,0 mm type AO. Cannulated drill Ø2,0 mm AO type.	01
509254	Tournevis triangulaire type AO. Triangular screw driver AO type.	01
509255	Tournevis triangulaire perforé type AO. Cannulated triangular screw driver AO type.	01
509246	Fraise à chamber Ø3,8x70 mm conique type AO. Conical cannulated Countersink, Ø3,8x70 mm AO type.	01
509251	Mèche canulée Ø1,2 mm type AO. Cannulated drill Ø1,2 mm AO type.	01
509253	Guide mèche canulée Ø2 / Ø1,6 mm type AO. Drill guide Ø2 / Ø1,6 mm AO type.	01
509247	Jauge de profondeur. Depth gauge.	01

H1  
003

**1** VIS AUTO-COMPRESSIVE  
SELF-COMPRESSING SCREWS

Code	Description	Qté.
301061-70	Broche Kirschner (M/T) Ø0,8x70 mm. R/T Kirschner wire Ø0,8x70 mm.	04
301041-200	Broche Kirschner (M/T) Ø0,8x200 mm. R/T Kirschner wire Ø0,8x200 mm.	04
509256	Jauge de profondeur de 0 à 30 mm pour vis. Screw depth gauge up to 30 mm.	01
100415	Pince à champ. Bone reduction forceps.	01
509260	Spatule pour os. Bone spatula.	01
509259	Rugine double. Double regine.	01
509258	Ciseau à os. Bone chisel.	02
509261	Ecarteur autostatique. Autostatic retractor.	01

**1** VIS AUTO-COMPRESSIVE  
SELF-COMPRESSING SCREWS

**100414** Davier réducteur à mors denté à système d'arrêt denté.  
Reduction forceps with teeth points and safety catch.



**510119** Poignet en T à verrouillage rapide type AO.  
T handle with quick coupling chuck AO type.



**504104** Poignet ergonomique à verrouillage rapide type AO.  
Ergonomic handle with quick coupling chuck AO type.



**504115** Brucelle autoserrante pour vis.  
Self-holding screw forceps.



**509245** Fraise à chamberer perforée type AO.  
Conical cannulated countersink, AO type.



**509248** Mèche canulée Ø1,6 mm type AO.  
Cannulated drill Ø1,6 mm AO type.



**1** VIS AUTO-COMPRESSIVE  
SELF-COMPRESSING SCREWS

**509243** Mèche canulée Ø2,0 mm  
type AO.  
Cannulated drill Ø2,0 mm  
AO type.



**509254** Tournevis triangulaire type  
AO.  
Triangular screw driver AO  
type.



**509255** Tournevis triangulaire  
perforé type AO.  
Cannulated triangular screw  
driver AO type.



**509246** Fraise à chambrer Ø3,8 mm  
conique type AO.  
Conical cannulated  
countersink, Ø3,8 mm AO  
type.



**509251** Mèche canulée Ø1,2 mm  
type AO.  
Cannulated drill Ø1,2 mm  
AO type.

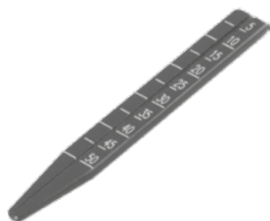


**509253** Guide mèche canulée Ø2 /  
Ø1,6 type AO.  
Drill guide Ø2 / Ø1,6 AO  
type.



**1** VIS AUTO-COMPRESSIVE  
SELF-COMPRESSING SCREWS

**509247** Jauge de profondeur.  
Depth gauge.



**301061**  
**-70** Broche Kirschner (M/T)  
Ø0,8x70 mm.  
R/T Kirschner wire Ø0,8x70  
mm.



**301041-**  
**200** Broche Kirschner (M/T)  
Ø0,8x200 mm.  
R/T Kirschner wire  
Ø0,8x200 mm.



**509256** Jauge de profondeur de 0  
à 30 mm pour vis.  
Screw depth gauge up to  
30 mm.



**100415** Pince à champ.  
Bone reduction forceps.



**509260** Spatule pour os.  
Bone spatula.





**1** VIS AUTO-COMPRESSIVE  
SELF-COMPRESSING SCREWS

**509259** Rugine double.  
Double regine.



**509258** Ciseau à os.  
Bone chisel.



**509261** Ecarteur autostatique.  
Autostatic retractor.



H1  
008

**2** CUPULE D'ARthroDESE  
CUPS FOR ARTHRODESIS

**Cupule d'arthrodèse des 4 os  
Cups for arthrodesis**



Ø (mm)	Code Titanium
14	317201T
18	317202T
20	317203T
22	317204T

**Vis Ø2,4 mm  
Screw Ø2,4 mm**



Longueur/Length (mm)	Code Titanium
6	317216T
8	317218T
10	317220T
12	317222T
14	317224T
16	317226T
18	317228T
20	317230T

H2  
009

**2** CUPULE D'ARthroDESE  
CUPS FOR ARTHRODESES

**517200F** Instrumentation de pose pour cupule d'arthrodèse des 4 os  
Arthrodesis cups instrument set



Code	Description	Qté.
517200FB	Boite vide. Empty container.	01
517200FP	Plateau d'implant pour vis. Implants rack for screws.	01
517204	Fraise pour cupule Ø22 mm. Reamer for cup Ø22 mm.	01
517205	Guide mèche. Drill guide.	01
504135	Tournevis Hex. 1,5. Screwdriver Hex. 1,5.	01
517206	Impacteur. Impactor.	01
517207	Jauge de profondeur. Depth gauge.	01
301065-120	Broche pointe trocar Ø1,6x120 mm. Wire with trocar end Ø1,6x120 mm.	03
509248	Mèche canulée Ø1,6 mm type AO. Cannulated drill Ø1,6 mm AO type.	01
504104	Poignet ergonomique à verrouillage rapide type AO. Ergonomic handle with quick coupling chuck AO type.	01

H2  
010

**2** CUPULE D'ARDRODESE  
CUPS FOR ARTHRODESIS

**517204** Fraise perforée pour cupule  
Ø22 mm.  
Cannulated reamer for cup  
Ø22 mm.



**517205** Guide mèche.  
Drill guide.



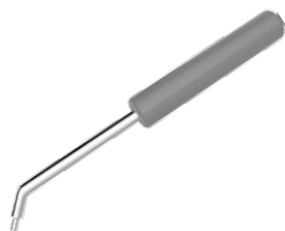
**509248** Mèche Ø1,6 mm type AO.  
Drill Ø1,6 mm AO type.



**504135** Tournevis Hex.1,5.  
Screwdriver Hex 1,5.



**517206** Impacteur.  
Impactor.



**504104** Poignet ergonomique à  
verrouillage rapide type AO.  
Ergonomic handle with  
quick coupling chuck AO  
type.



**2** CUPULE D'ARTHRODESE  
CUPS FOR ARTHRODESIS

**517207** Jauge de profondeur.  
Depth gauge.



**301065**  
**-120** Broche pointe trocar  
Ø1,6x120 mm.  
Wire with trocar end  
Ø1,6x120 mm.



H2  
012

